

© Jean Clavacq

Sur tes lèvres

Deux expositions à partir de la collection du Frac des Pays de la Loire
DU 26 OCT 2024 AU 12 JAN 2025

le
lieu
unique

DOSSIER
DE PRESSE

juillet 2024





ORLAN, *Le baiser de l'artiste*, 1977. Installation.

Tirages noir et blanc contrecollés sur bois, cierges électriques, fleurs artificielles, bois peints, chaîne métallique, diode clignotante, pièces de monnaies, bande sonore. 220 x 170 x 60 cm

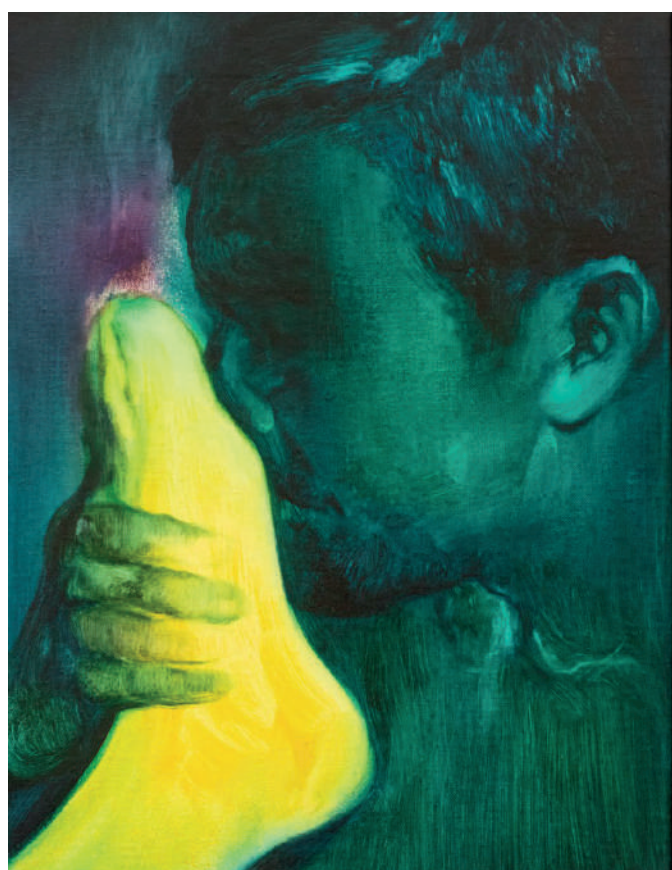
© ADAGP, Paris. Œuvre de la collection du Frac des Pays de la Loire. Photo : Stéphane Bellanger.

**Le Lieu Unique
et le Frac des Pays
de la Loire présentent
Sur tes lèvres,
une exposition autour
du thème du baiser.**

—
Commissaires d'exposition :
Eli Commins, directeur du Lieu Unique
Claire Staebler, directrice du Frac des Pays de la Loire



Iván Argote, *Altruism*, 2011. Capture vidéo © ADAGP, Paris. Courtesy Frac Bretagne



Xie Lei, *Fragrance*, 2023.
Huile sur toile, 35 x 27 cm
Courtesy Galerie Meesen, Bruxelles



Puissant vecteur d'émotions et d'alliances par-delà les siècles et les cultures, le baiser change de signification selon les époques et les contextes.

À travers le filtre du baiser, c'est une vision plurielle du corps, du désir, du rituel, de la parade ou encore du soin qui est convoquée.

Mais qu'en est-il chez les plus jeunes générations ? Dans un monde post-covid peut-on encore s'embrasser ? Quelle est la pérennité et l'actualité de ce geste dont la représentation semble aussi ancienne que l'art lui-même ? Prenant comme point de départ la collection du Fonds régional d'art contemporain (Frac) des Pays de la Loire, augmentée de prêts et de productions inédites, cette exposition offre au public une déambulation libre à travers un ensemble de vidéos, photos, sculptures ou installations.

À l'heure des réseaux sociaux, « Sur tes lèvres » sonde les amours contemporaines, et les interactions intimes. Elle s'ouvre sur le film *A Truly Shared Love*, une autofiction amoureuse des artistes **Emilie Brout** et **Maxime Marion**, qui miment l'esthétique des banques d'images et des vidéos de stocks.

De **Jean Claracq** à **HaYoung**, qui traduit en odeur nos navigations sur internet, les artistes explorent de nouvelles palettes affectives, virtualisées, aseptisées ou pas, où le désir se cogne au Métavers. L'exposition se referme sur l'œuvre de **Ben Elliot**, un baiser XXL entre deux avatars issus de sa vidéo *Metaone*, paradis virtuel où l'histoire, la nature, la technologie et la science s'entrelacent étroitement.

—
ci-dessus :
Oliver Beer, *Composition for Mouths (Songs My Mother Taught Me) I & II*
2018. Capture vidéo. Courtesy de l'artiste



Patty Chang, *Fountain*, 1999. Capture vidéo. Courtesy Collection 49 Nord 6 Est – Frac Lorraine. Photo : Rémi Villaggi

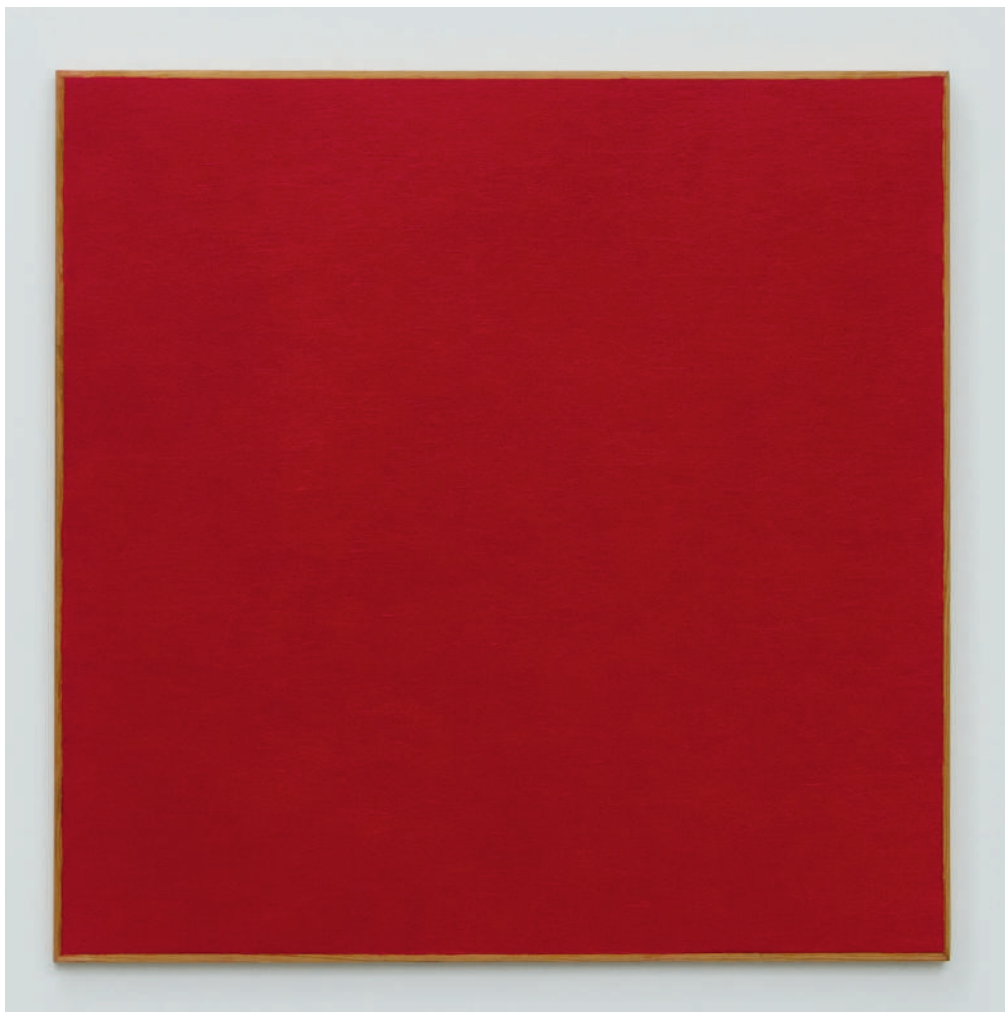


Adam Cole, *Kiss Crash*, 2024. Installation vidéo. Photo : Hannah Burton

Entre ces deux points, c'est lèvres contre lèvres, avec la langue, joue contre joue pour humer le parfum d'autrui, nez contre nez, avec les cils que le baiser prend forme : ces pratiques culturelles et sociales sont infinies et évoluent au fil des siècles. L'exposition aborde certains aspects de cette géopolitique intime : **Léuli Eshrāghi** filme la pratique du *sogi* dans les territoires Blackfoot, Stoney Nakota et Tsuu T'ina ; **Oliver Beer** compose pour l'espace buccal créé par deux chanteurs et chanteuses qui joignent leurs lèvres ; et **Patty Chang** s'applique à embrasser et boire sa propre image reflétée dans un miroir recouvert d'eau.

Quant à **Claude Cahun**, première artiste qui se définit de genre neutre dès 1930, elle théâtralise la question du baiser et de la séduction, bouche stylisée, gros cœur dessiné sur les joues et tétons peints sur son justaucorps, avec l'injonction I AM IN TRAINING / DON'T KISS ME : pour ce nouveau corps, l'époque doit inventer de nouveaux baisers.

Formant une autre section de l'exposition certaines œuvres traduisent une sensualité mêlée de spleen. Les cadrages serrés de **Nan Goldin** nous attirent au plus près des corps de ses proches, dans le tourbillon interlope des années 90 à New York, quand **Nanténé Traoré** photographie la diversité des corps trans aujourd'hui, et partage les accords tendres d'êtres fluides et dé-normés. **Laurence Rasti** protège les étreintes de réfugiés homosexuels iraniens ; et **Laura Bottereau** et **Marine Fiquet** effeuillent une collection philatélique à l'iconographie homoérotique, propice aux fictions salivaires. Une facette plus cinématographique du baiser traverse l'exposition : des étreintes de Capitaine Kirk dans Star Trek échantillonnées et ralenties par **Douglas Gordon**, aux peintures baignées du bleu nuit caractéristique de **Jacques Monory**. L'expression de la mutualité trouve son chemin ailleurs : **Adam Cole** invente un dispositif interactif pour mettre en scène la métaphore sexuelle du choc entre deux corps, humains et mécaniques ; de même qu'**Alexandra Bircken** met en exergue un emblème de masculinité puissante, la moto, qu'elle transforme en machine anthropomorphe qui rappelle l'univers de *Crash*, le film de David Cronenberg.



Fabrice Hyber, *Un mètre carré de rouge à lèvres*, 1981.
Peinture, rouge à lèvres sur bois, 102 x 102 cm
© ADAGP, Paris. Courtesy Frac des Pays de la Loire
Photo : Christian Leray



Jacques Monory, *Baiser n°29, réf. 1071*, 2001.
Huile sur toile et ruban. de toile 50 x 50 cm
Crédit photo : Jacques Monory

En 1977, au Grand Palais à Paris, une voix féminine harangue la foule : « Un vrai baiser d'artiste pour 5 francs ! Mesdames et messieurs, c'est pas cher ! » L'installation est signée **ORLAN**, jeune artiste inconnue qui a installé son œuvre sans autorisation. L'exposition place cette œuvre féministe – historique de la collection du Frac – au centre d'une agora où le baiser pavane, se brandit tel un manifeste, et se met à l'épreuve de l'espace public.

Le second volet de l'exposition est présenté aux mêmes dates, sur le site du Frac à Nantes. Au plus près des peaux et de leurs surfaces, des textures des produits cosmétiques et de maquillage, cet opus explore les notions d'identité, de fragilité, de beauté et de sensualité.

Les corps inventent de nouvelles proportions et torsions, se mêlent aux minéraux et végétaux, se cachent et s'élèvent.

La mousse en production perpétuelle de la *Bubble Machine* de **David Medalla** évoque le bain et crée une connexion inattendue avec le « rideau de douche » de **Karla Black**. Les couleurs subtiles de **Giorgio Griffa** évoquent les fards délicats dont **Jean-luc Verna** rehausse ses dessins.

Provocantes ou touchantes, ambivalentes ou plus optimistes les œuvres réunies au Lieu Unique et sur le site nantais du Frac dessinent un parcours intimiste ou sociétal des années 1970 à nos jours.

Une déambulation sonore accompagne l'exposition, un récit imaginé par l'historienne et critique d'art Éva Prouteau. Podcast à retrouver sur place ou sur lelieuunique.com

Liste des artistes au Lieu Unique

Iván Argote
Oliver Beer
Alexandra Bircken
Monica Bonvicini
Laura Bottereau & Marine Fiquet
Emilie Brout & Maxime Marion
Meg Boury
Claude Cahun
Marc Camille Chaimowicz
Patty Chang
Jean Claracq
Adam Cole
Carole Douillard
Oroma Elewa
Ben Elliot
Léuli Eshrāghi
Nan Goldin
Douglas Gordon

HaYoung
Noritoshi Hirakawa
Jim Hodges
Rebecca Horn
Thomas Huber
Fabrice Hyber
Ange Leccia
Jacques Monory
ORLAN
Jack Pierson
Laurence Rasti
Jean-Michel Sanejouand
Chris Shaw
Nanténé Traoré
VALIE EXPORT
Anne-Mie Van Kerckhoven
Jean-Luc Verna
Xie Lei



Le Lieu Unique © Martin Argyroglo

Le Lieu Unique

Sous la direction d'Eli Commins, Le Lieu Unique, centre de cultures contemporaines, est un espace d'exploration artistique, de bouillonnement culturel et de convivialité qui mélange les genres, les cultures et les publics. Son credo : l'esprit de curiosité dans les différents domaines de l'art : théâtre, danse, musique, arts plastiques mais aussi littérature, cinéma documentaire et débats d'idées.

À l'instar des dernières propositions de Lauren Lee McCarthy (*Que puis-je pour vous ?*, 2024), Jacques Perconte (*Marée Métal*, 2023) ou encore Félicie d'Estienne d'Orves (*Soleils martiens*, 2022), les expositions qui y sont présentées se veulent un miroir tendu vers notre réalité – qu'elle soit d'ordre intime, social ou politique – et ses transformations. Elles inventent aussi des univers singuliers où d'autres mondes possibles deviennent imaginables.

Le Lieu Unique c'est, chaque année
— plus de 100 représentations (théâtre, danse, musique) ;
— plus de 200 jours d'expositions et de résidences d'artistes plasticien·nes ;
— des temps forts (festivals, grands débats, etc.) ;
— plus de 150 000 spectateurs pour les activités artistiques.

Liste des artistes au Frac – site de Nantes

Afra Al Dhaheri	Robert Malaval
Jean-Michel Alberola	David Medalla
Karla Black	Laurent Moriceau
Laura Bottereau et Marine Fiquet	ORLAN
A.K. Burns	Javier Pérez
Delphine Coindet	Emilie Pitoiset
Ben Elliot	Ettore Spalletti
Nick Evans	Eva Taulois
Barry Flanagan	John Tremblay
Giorgio Griffa	Jean-Luc Verna
Ion Grigorescu	Andy Warhol
Fabrice Hyber	
Marie Lund	
Urs Lüthi	

Le Frac des Pays de la Loire

Mis en place dans le cadre de la politique de décentralisation culturelle au début des années 1980, les Frac constituent un outil innovant d'aménagement culturel du territoire. Au nombre de 22, ils œuvrent au développement de leurs missions essentielles : constituer une collection d'art contemporain, la diffuser en région, et faciliter la découverte des formes les plus actuelles de l'art. Le Frac des Pays de la Loire est multisite, il déploie une programmation autour d'une scène artistique émergente dans ses deux lieux à Nantes et Carquefou, et au sein de structures partenaires dans les cinq départements de la région.



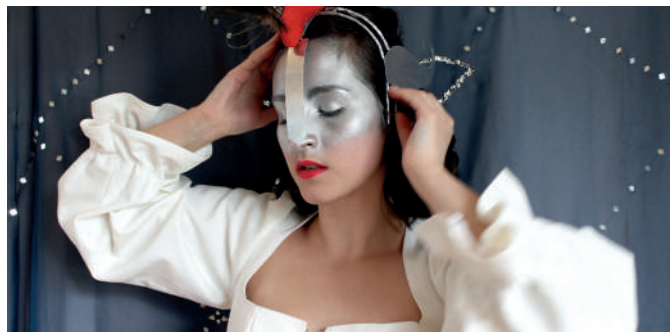
Frac des Pays de la Loire - site de Nantes

Programme des événements

Samedi 26 octobre au Lieu Unique

— **16h30** visite de l'exposition – 1h
avec les commissaires Eli Commins, directeur du Lieu Unique et Claire Staebler, directrice du Frac des Pays de la Loire

— **18h** *Une Histoire de la frivolité entre marais et champs*, performance de Meg Boury – 30 min
(voir ci-dessous)



Mardi 12 novembre à 18h30 au Lieu Unique

**Une Histoire de la frivolité
entre marais et champs**
performance de Meg Boury – 30 min

Cette performance est une série de 5 portraits transhistoriques et autofictionnels de personnages féminins mythiques : Salomé, Jeanne d'Arc, Mata Hari, Madonna et l'artiste Meg Boury, elle-même. Les portraits se font écho, font référence les uns aux autres, à l'image des différentes représentations des femmes qui traversent l'histoire. Celui de Salomé est une danse des sept voiles inspirée de gestes agricoles. Jeanne d'Arc reprend la chanson *Like A Prayer*. Mata Hari fait un effeuillage de chevalier destructeur. Madonna danse un cancan onanique et enflammé. Le dernier est un autoportrait culinaire avec Julien Clerc.

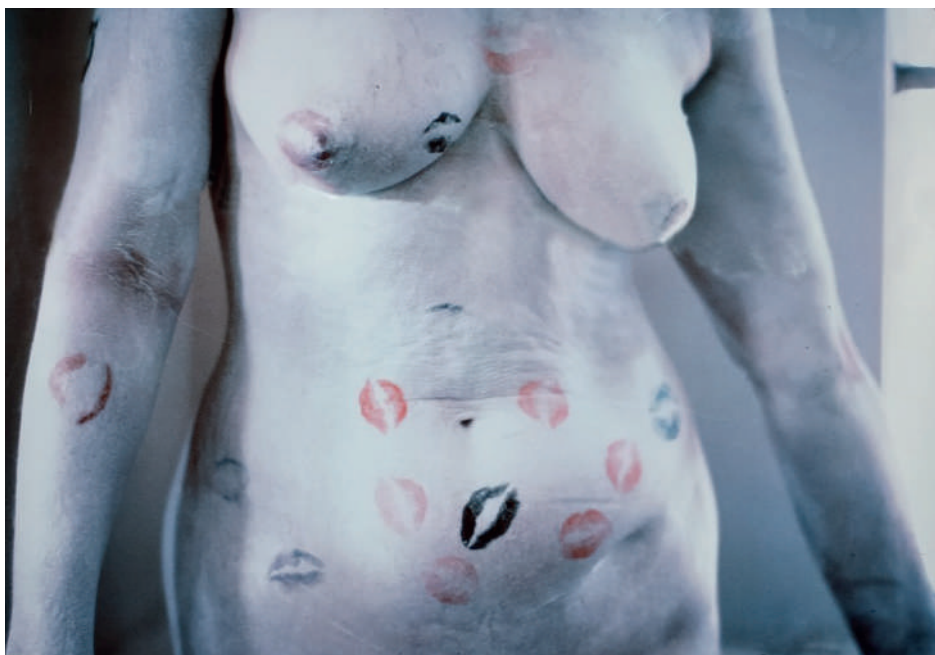
Samedi 16 novembre à 17h au Frac des Pays de la Loire site de Nantes

Rencontre avec Phia Ménard
1h

Dans le cadre des WEFRAC (week-end national des Frac), le Frac des Pays de la Loire a le plaisir d'inviter Phia Ménard à porter un regard personnel sur les œuvres présentées dans l'exposition *Sur tes lèvres* au Frac, site de Nantes.

Phia Ménard est directrice artistique et interprète de la Compagnie Non Nova, qu'elle fonde en 1998 avec l'envie de porter un regard différent sur l'appréhension de la jonglerie, de son traitement scénique et dramaturgique. « Non nova, sed nove » (Nous n'inventons rien, nous le voyons différemment) en est un précepte fondateur. Elle développe un travail singulier sur la transformation et l'expérimentation du corps dans le théâtre.

Programme des événements (suite)



Barbara T. Smith, Pucker Painting
Performance, 3 février 1977
Woman's Building, Los Angeles
© Barbara T. Smith & The Box, Los Angeles

Samedi 23 novembre
de 15h à 18h30
au Lieu Unique
Pucker Painting
de Barbara T. Smith (1977),
une archive vivante par Carole Douillard

Interprète : Samir Laghouati-Rashwan

Cette pièce s'inscrit dans le cadre des recherches de Carole Douillard sur l'histoire de la performance à Los Angeles réalisées entre 2019 et 2024. Elle y a notamment conduit un entretien entre les artistes pionnières Barbara T. Smith et Suzanne Lacy, en compagnie d'Amelia Jones, critique d'art et historienne de la performance féministe et queer.

Suite à cette rencontre avec Barbara T. Smith, artiste précurseuse qui débute la performance dès la fin des années cinquante, Carole Douillard lui propose de réinterpréter sa pièce *Pucker Painting*, présentée au Woman's Building à Los Angeles en 1977 : autour d'une femme nue debout sur un socle, le public est invité à utiliser des rouges à lèvres pour embrasser le modèle là où il le souhaite.

C'est Samir Laghouati-Rashwan qui rejoue ici cette action, transposée du corps d'une femme californienne « vieillissante » au corps dénudé d'un jeune homme, en France, en 2024.

Samir Laghouati-Rashwan est né en France en 1992, il est artiste et performeur.

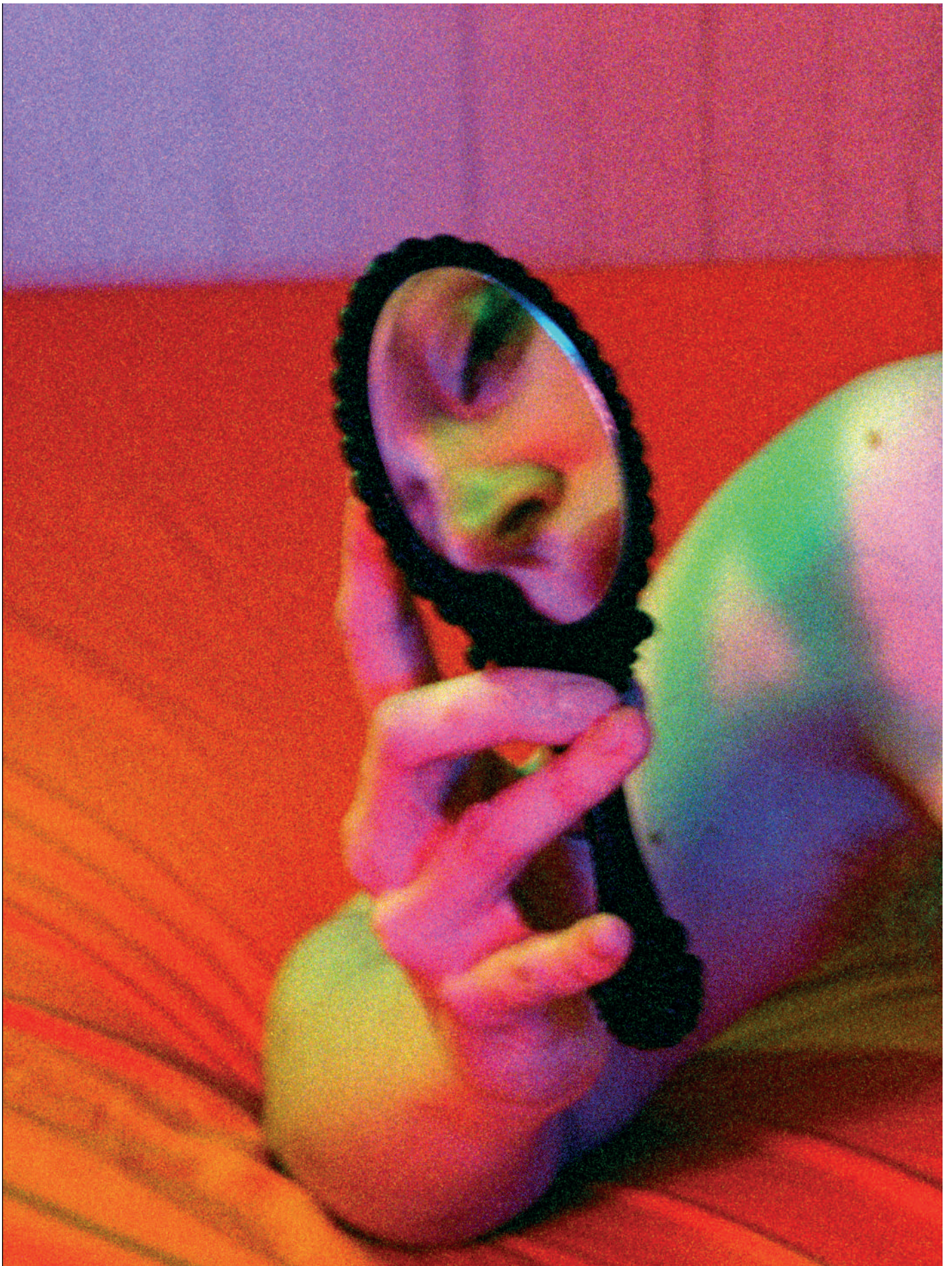
carole-douillard.com

Samedi 11 janvier à 16h30
au Frac des Pays de la Loire
site de Nantes
Visite de l'exposition
1h

Avec les commissaires Eli Commins, directeur du Lieu Unique et Claire Staebler, directrice du Frac des Pays de la Loire



Laurence Rasti, *Il n'y a pas d'homosexuels en Iran*, 2014.
Crédit photo : Laurence Rasti. Courtesy Frac Poitou-Charentes



Nanténé Traoré, *Message personnel*, 2022.
Photographie
Courtesy Galerie Sultana

Sur tes lèvres

Deux expositions à partir de la collection du Frac des Pays de la Loire

DU 26 OCT 2024 AU 12 JAN 2025

vernissage

ven 25 octobre à partir de 18h30
au Lieu Unique

visite presse

des deux expositions
ven 25 oct à 14h

LE LIEU UNIQUE
Cultures contemporaines, Nantes

du mar au sam : de 14h à 19h,
dim : de 15h à 19h
> **entrée libre**

Le Lieu Unique

entrée Quai Ferdinand-Favre,
44000 Nantes
T. 02 40 12 14 34
lelieuunique.com

Contacts presse au Lieu Unique

presse nationale

Canévet & associés
— **Avril Boisneault**
avril@canevetetassocies.fr
07 49 97 35 43

presse régionale

Le Lieu Unique
— **Tanguy Massines**
tanguy.massines@lelieuunique.com
02 51 82 15 44

FRAC
site de Nantes

du mer au ven : de 13h à 18h,
sam et dim : 13h > 19h
> **entrée libre**

Le Frac des Pays de la Loire — site de Nantes

Hangar à bananes, 21 quai des Antilles,
44200 Nantes
T. 02 28 01 50 00
fracdespaysdelaloire.com

Contacts presse au Frac des Pays de la Loire

— **Emmanuelle Martini**
e.martini@fracpdl.com
02 28 01 57 60

> **Télécharger le kit presse (photos HD disponibles)**

