

FICHE TECHNIQUE

LA LIBRE USINE

-Atelier de production-

Dernière mise à jour : 04 avril 2025

Accès décors : 5, rue de Hambourg 44000 NANTES

Livraison : 42, boulevard de Sarrebruck, 44000 NANTES

EQUIPE LIBRE USINE

Directeur : Eli COMMINS

Directeur adjoint : Yves JOURDAN

Régie Générale :

Guillaume SANCHEZ

06.50.88.82.92

+339.71.31.22.93

guillaume.sanchez@lelieuunique.com

Relations aux publics :

Louise BROSSET

06.09.35.13.63

+339.71.31.22.93

rp@lelieuunique.com

Chargée d'administration et de prod. :

Louise SAVINA

02.51.82.15.35

louise.savina@lelieuunique.com

Direction Technique :

Nicolas ROGER

02.51.82.15.01

nicolas.roger@lelieuunique.com

L'atelier de production

L'atelier de production est une boîte noire équipée de 23 porteuses américaines motorisées. Le plateau est un plancher noir, posé sur lambourdes. La jauge de la salle est de 99 personnes + 100 artistes maximum.

Surcharge d'exploitation surfacique de la dalle béton : 750Kg/m²



Libre usine - L'atelier de production

Dimensions :

Surface au sol du plateau : 220m²

Ouverture mur à mur : 17,80m

Ouverture du cadre (entre passerelles) avec manœuvre des perches : 14m

Profondeur du plateau : 12,50m

Profondeur de la salle gradins inclus : 18m

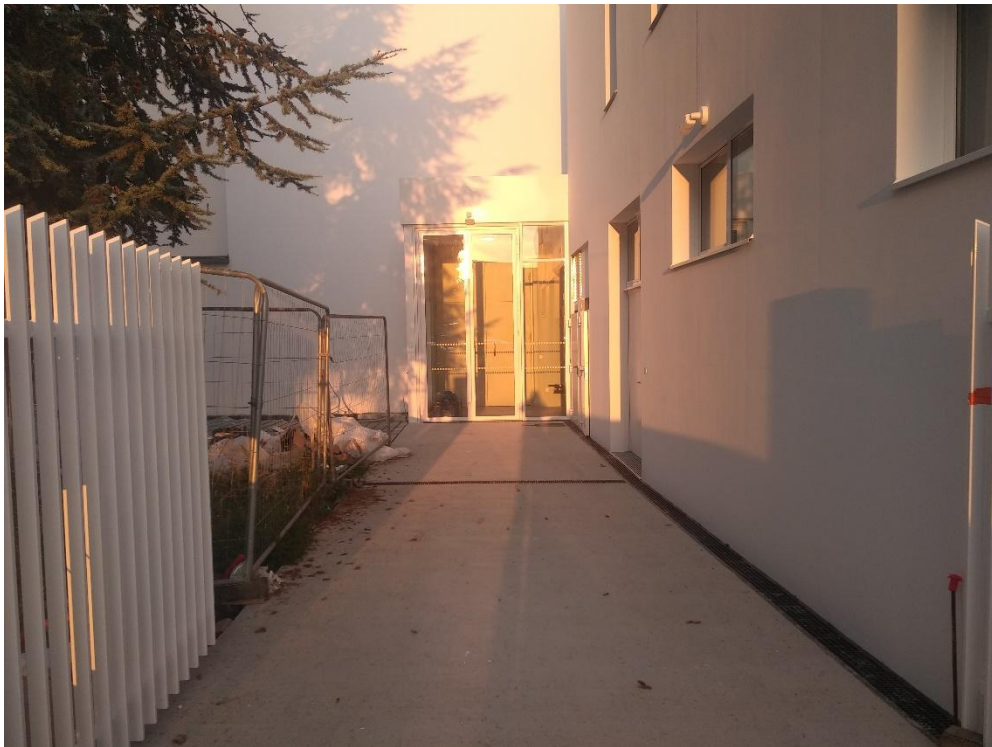
Hauteur sous IPN : 8,17m

Hauteur bas de porteuse plafonnée : 7,50m

Hauteur sous plancher des passerelles : 6,20m

Hauteur sous IPN de passerelle : 5,95m

Hauteur sous conduit aération à cour : 5,50m



Accès décor – 5 rue de Hambourg, 44000 NANTES

Dimensions de l'accès véhicule : l = 2,80m et L = 14,70m

Dimensions de l'accès décor : l = 1,80m et H = 3,85m

PLATEAU :

Manutention

- 1 transpalette
- 3 planches à roulettes 70cm x 70cm (ep. 18mm)
- 1 rampe de chargement largeur utile 0,70m L = 2,20m, CMU 1T

Accroche, Levage, Structure

- 23 porteuses américaines motorisées sens Jardin / Cour, vitesse non-variable = 12cm / seconde ; CMU = 350Kg uniformément répartis / 25Kg par ml
- Perche de face mobile, montée sur chariots roulants dans les IPN
- 10 tubes aluminum alu brut 3m diam. 50mm + 9 adaptateurs fixes pour reliure
- 12 élingues de 0.50m CMU 400Kg
- 12 élingues de 1m CMU 400Kg
- 12 élingues de 2m CMU 400Kg
- 12 élingues de 3m CMU 400Kg
- 6 élingues de 5m CMU 400Kg
- 6 spansets textile de 3m CMU 2T
- 6 élingues steelflex âme acier de 3m CMU 2T
- 30 colliers anneaux, pour tube 48 à 51mm CMU 500Kg
- 10 colliers anneaux doubles rotatifs 360° pour tube 48 à 51mm CMU 500Kg
- 24 petits maillons rapides CMU 350Kg
- 24 gros maillons rapides CMU 1,25T
- 12 manilles lyre à visser CMU 2T
- 4 mousquetons CMU 2,5T
- 4 sangles à cliquet 10m TMU 4T
- 6 poulies à billes simples - réa 55 - CMU 320Kg
- 3 poulies à billes doubles - réa 55 - CMU 320Kg
- 30 gueuses de 12Kg

Travail en hauteur

- 1 Tour Samia hauteur de travail maximum 8m
- 1 nacelle GENIE AWP-20S
- 1 échelle transformable 3 pans (2,90m – 7m)
- 1 escabeau 3 marches
- 1 escabeau 12 marches

Praticables

- 20 praticables modèle Praktikus 2m x 1m
- 2 praticables modèle Praktikus 2m x 0.50m
- 80 pieds de 20, 40, 60 et 80cm
- 16 pieds de 1m
- 12 clampes pour pieds de praticable Praktikus
- 8 garde-corps de 2m
- 6 garde-corps de 1m
- 1 escalier 2 marches
- 1 escalier 4 marches + rampe
- 52 chaises rembourrées noires pliables sur chariot (à partager avec la Cie dans le studio de répétition si besoin)

Tapis de danse

- 9 lés 1 face noire et 1 face blanche : 2m x 17m sur chariot

Pupitre

- 6 pupitres plein Manhasset 52
- 6 lampes de pupitres sur batterie ou secteur avec pince pupitre 1 x 2 LED sur flexible

Intercom

- Système Intercom HME DX200 + 4 micro-casques sur batterie + body pack

PUISSANCE :

RDC plateau lointain

- 2 coffrets de distribution électrique (jardin et cour) 63A repartis en 1 prise 32A tetra prise P17 rouge + 2 x 2 16A EU mono

Passerelles

- 6 coffrets de distribution électrique (2 à jardin, 1 au lointain, 2 à cours et 1 à la face) 63A repartis en 1 prise 32A tetra prise P17 rouge + 2 x 2 16A EU mono

Câbles

Electricité 32A	
<i>Prolongateurs 32A tétra 3m</i>	5
<i>Prolongateurs 32A tétra 5m</i>	4
<i>Prolongateurs 32A tétra 10m</i>	4
<i>Prolongateurs 32A tétra 20m</i>	2
<i>Multiprises triplettes répartiteur 32A tétra 1,5m</i>	2
<i>Gradateurs 6 circuits 16A Robert Juliat Digitour 6s</i>	9
<i>Coffret de distribution 32A vers 6 départs socles 16A + protection par 6 disjoncteurs + voyants 2m</i>	3
<i>Coffret de distribution 32A vers 4 départs socles 16A + protection par 2 disjoncteurs + voyant 2m</i>	2
Electricité 16A	
<i>Prolong 16A 5m</i>	40
<i>Prolong 16A 10m</i>	30
<i>Prolong 16A 20m</i>	20
Multiprise Legrand	
<i>Doublette</i>	15
<i>Multiprise 2 embases caoutchouc 1,5m</i>	15
<i>Multiprise 4 embases caoutchouc 1,5m</i>	15
<i>Multiprise 4 embases caoutchouc 5m</i>	10
<i>Multiprise 4 embases caoutchouc 10m</i>	5
Multipaire	
<i>Multipaire 6 prises 16A 20m</i>	8
Powercon	
<i>Powercon 16A 2m</i>	20
<i>Powercon 16A 3m</i>	20
<i>Powercon 16A 5m</i>	10

TISSUS :

Frises

- 1 de 14m x 1m
- 2 de 14m x 1,5m
- 1 de 14m x 2m
- 1 de 14m x 2,50m

Pendrillons

- 2 demi-fond de 7,50m x 7m sans nouettes pour montage sur patience, tous les 25cm
- 2 demi-fond de 7,50m x 7,32m avec nouettes
- 6 pendrillons de 2m x 7,32m avec nouettes
- 6 pendrillons de 3m x 7,32m avec nouettes

LUMIERE :

Pupitre

- ETC – ION Xe20
- 2 écrans tactiles LED 24 pouces
- 1 tablette Samsung Galaxy Tab A
- 1 onduleur 750W/1200VA Ellipse ECO1200 FR

Gradateurs

- 9 gradateurs mobiles 6 circuits de 16A, Robert Juliat Digitour 6S
- 3 splitters CAMEO SB 6T RDM
- 1 node ETC Mk2 Response DMX Gateway

Sources Traditionnelles

- 40 PAR 64 (CP 60/CP61/CP62/CP92)
- 20 PC 1Kw Robert Juliat avec volets + 6 coupe-flux
- 12 PC 2Kw Robert Juliat avec volets + 12 coupe-flux
- 12 découpes 614 SX (16°/35°) 1Kw + 2 iris
- 12 découpes 613 SX (28°/54°) 1Kw
- 8 projecteurs 713 SX (29°/50°) 2Kw

- **Sources LED**

- 38 ETC Source four Lustr serie 3
- 30 blocs optiques 25° à 50° ETC Source Four
- 12 blocs optiques 15° à 30° ETC Source Four
- 12 blocs optiques cycliodes ETC Source Four CYC Adapter
- 2 iris pour découpe LED
- 4 portes gobos pour découpe LED

Levage

- 10 Pieds de levage ALT 300 (H = 3m)
- 10 coupelles pour tête de pieds à treuils
- 4 barres de couplage de 1.50m

Câbles

DMX	
<i>DMX 5pts 1m</i>	20
<i>DMX 5pts 3m</i>	20
<i>DMX 5pts 5m</i>	20
<i>DMX 5pts 10m</i>	20
<i>DMX 5pts 20m</i>	15
Adaptateur	
<i>DMX 3pts femelle vers 5pts mâle</i>	4
<i>DMX 3pts mâle vers DMX 5pts femelle</i>	4
<i>DMX 5pts femelle vers 5pts femelle</i>	2
<i>DMX 5pts mâle vers 5pts mâle</i>	2
<i>DMX 5pts mâle vers 5pts femelle 0,25m</i>	2
<i>DMX 5pts mâle vers 5pts femelle 0,25m</i>	2
<i>RJ45 vers DMX 5pts femelle 0,30m</i>	1
<i>RJ45 vers DMX 5pts mâle 0,30m</i>	1

SON :

Diffusion :

- 6 enceintes coaxiales 12" Nexo P12
- 2 enceintes coaxiales 8" Nexo P8
- 2 sub Nexo L15
- 4 lyres horizontales pour enceintes Nexo P12
- 2 lyres verticales pour enceintes Nexo P12
- 4 trépieds télescopiques à crémaillère (H. min : 1,38m / H. max : 2,15m)
- 2 tubes pour montage de façade au sol sub/tête
- 1 système Yamaha Stagepass 600BT 680W

Amplification / Processing :

- 2x Nexo NX AMP 4x2 Mk2
- 1x Nexo DTDamp 1.3
- 1 contrôleur d'enceintes Nexo DTD controller

Consoles :

- 1 console Yamaha QL1 + 1 lampe col de cygne LA1L
- 1 onduleur 750W/1200VA Ellipse ECO1200 FR

Microphones :

1. Micros Dynamiques :

- 4 x Shure SM58
- 1 x Shure SM58 SE (avec interrupteur)
- 3 x Shure SM57
- 1 x Shure Beta 52
- 3 x Sennheiser e904

2. Micros Statiques :

- 4 x Neumann KM184

3. Micros HF :

- 2 x Emetteur micro-main / Récepteur SENNHEISER EW100G4-935-S
- 2 x Emetteur body pack / Récepteur SENNHEISER EW100G4-CI1
- 1 x DPA 4061 (à condensateur, omnidirectionnel, à clipser, de couleur beige)
- 1 x DPA 4066 (micro-casque, omnidirectionnel, de couleur beige)

4. DI Boxes :

- 5 x DI BSS AR133

5. Pieds de micro :

- 10 grands pieds de micro
- 6 petits pieds de micro
- 2 petits pieds de micro de table pour conférence à embase ronde

Câbles

Speakon	
<i>Speakon 4pts 5m</i>	5
<i>Speakon 4pts 10m</i>	5
<i>Speakon 4pts 20m</i>	7
<i>Speakon 4pts 30m</i>	2
<i>Bouchon speakon 4pts</i>	8
XLR	
<i>XLR 3m</i>	10
<i>XLR 5m</i>	10
<i>XLR 10m</i>	10
<i>XLR 20m</i>	10
Multipaire	
<i>Multipaire épanoui vers boîtier 16/8 50m</i>	1
<i>Multipaire épanoui vers boîtier 8in 15m</i>	2
<i>Multipaire épanoui 4 paires 5m</i>	4
<i>Multipaire épanoui 2 paires 5m</i>	5
Adaptateur	
<i>2 XLR mâles vers 1 Jack 3,5 TRS 3m</i>	2
<i>2 XLR femelles vers 1 Jack 3,5 TRS 3m</i>	2
<i>2 Cinch mâles vers 1 Jack 3,5 TRS 3m</i>	2
<i>2 Jack 6,35 TS vers Jack 3,5 TRS 3m</i>	2
<i>2 Cinch mâles vers 2 Cinch mâles 3m</i>	2
<i>XLR mâle vers Jack 6,35 TRS 0,25m</i>	4
<i>XLR femelle vers Jack 6,35 TRS 0,25m</i>	4
<i>XLR mâle vers XLR mâle 0,25m</i>	4
<i>XLR femelle vers XLR femelle 0,25m</i>	4
<i>Jack 3,5 TRS vers Jack 3,5 TRS 3m</i>	2
<i>Jack 3,5 TRS femelle vers Jack 6,35 TRS mâle</i>	5
<i>Jack 6,35 TRS femelle vers Jack 3,5 TRS mâle</i>	5

VIDEO :

Vidéoprojecteur

- 1 V.P. Panasonic PT-RCQ10BE laser 10000lm WUXGA DLP
- 1 optique ET-DLE085 ratio 0.8-1.0:1
- 1 optique ET-DLE150 ratio 1.3-2.1:1
- 1 optique ET-DLE170 ratio 1.7-2.4

Mélangeur

- 1 x Switcher Digital Link ETYFB200G

Surface de projection

- Surface de projection 3,66m x 2,29m + cadre + pieds
- 1 cyclorama blanc translucide de 14m x 7m avec nouettes + lests de 7 perches acier de 2m + 6 manchons

Câbles

- 1 câble RJ45 de 50m sur touret CAT 6A SFTP
- 1 câble SDI de 30m
- 1 câbles HDMI 10m
- 2 câbles HDMI 5m

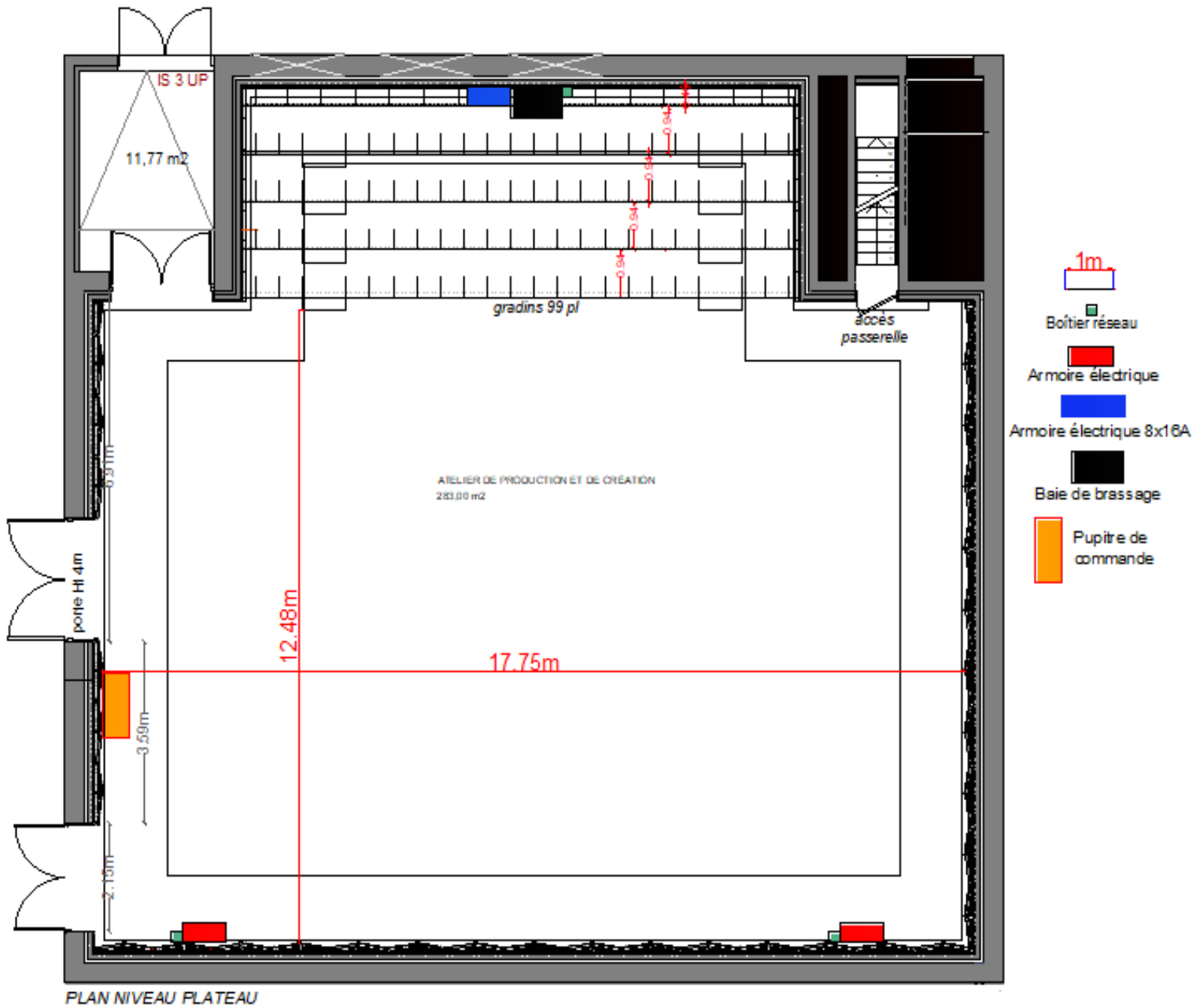
DIVERS :

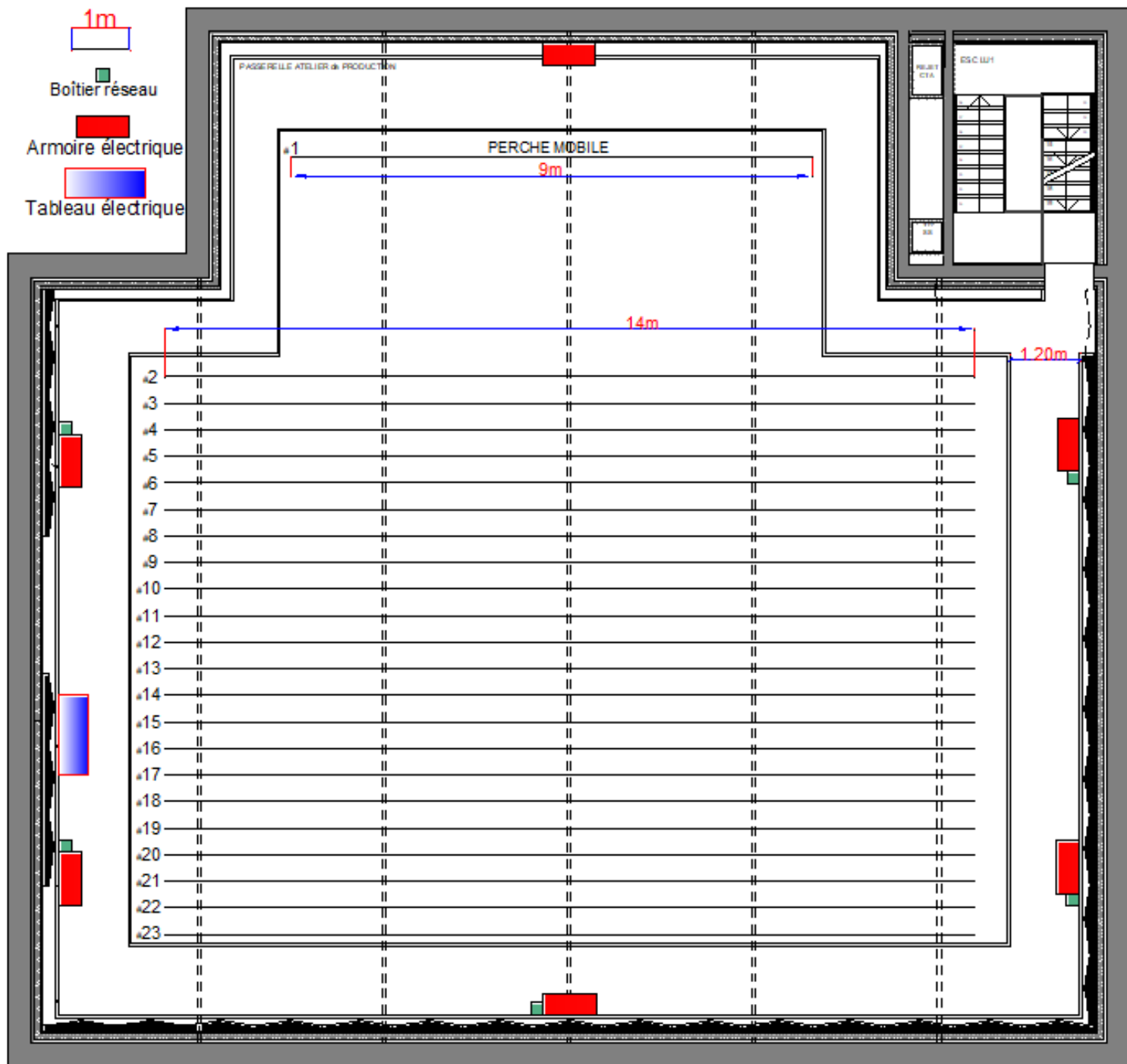
- 1 Loge avec sanitaires (douche + WC)
- 1 local buanderie avec table à repasser, fer à repasser ; lave-linge, sèche-linge et point d'eau

ATTENTION :

- **Les adhésifs, gélatines et tous les consommables sont à la charge de la Cie.**
- **Qualifications requises pour le technicien de la Cie en charge de la manipulation de la machinerie.**
- **Tout mobilier de décor devra faire l'objet d'un traitement au feu M1 ou classés B-s2, d0 sur justificatif.**
- **Merci de bien prendre connaissance des conditions d'utilisation de la nacelle et de l'échafaudage indiquées dans le livret d'accueil de l'Atelier de production**
- **Vous êtes autonomes sur les montages et démontages de votre résidence ainsi que sur l'utilisation du lieu de stockage, de l'établi et des divers outils. Il est important de restituer les lieux dans l'état dans lequel vous les avez réceptionnés.**

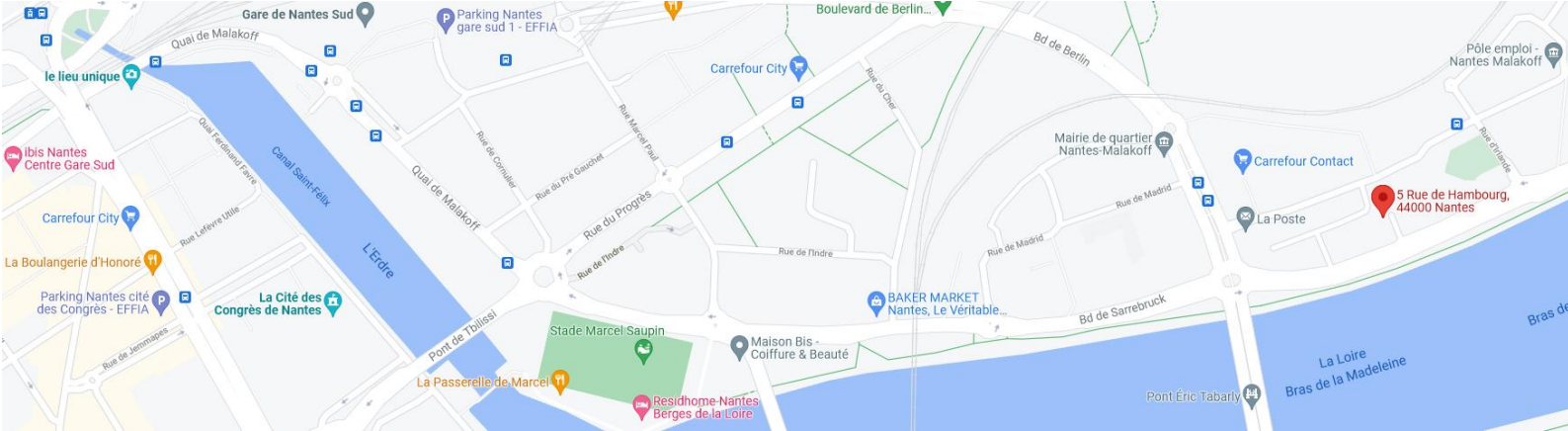
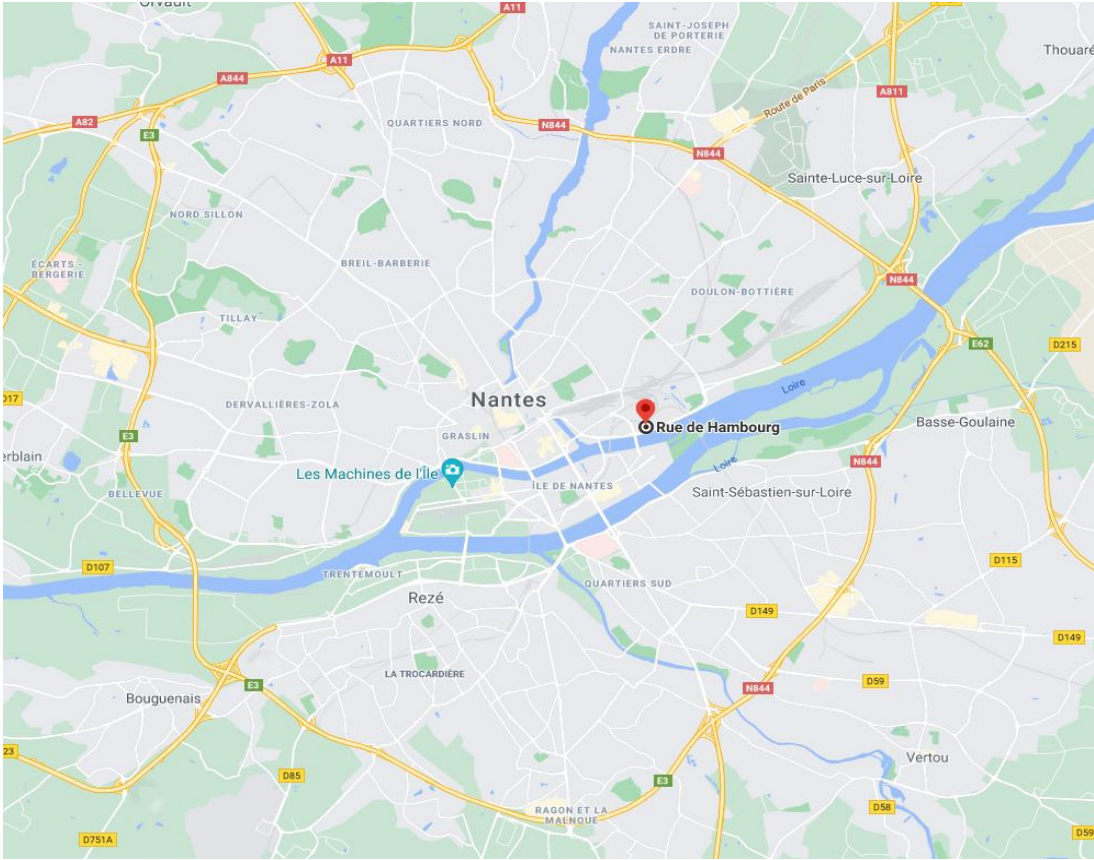
PLANS ATELIER DE PRODUCTION :





PLAN NIVEAU PASSERELLE

PLANS ACCES :



5, rue de Hambourg // 42, boulevard de Sarrebruck 44000 Nantes